



KOMPLETTE
HOLZAUSSTATTUNG
MB W 111 COUPÉ (1967)
AUSBAUEN



Batterie abklemmen.

Innenspiegel ausklinken.

Sockel des Innenspiegels abschrauben (3).

Fensterschüssel oben rechts und links
abschrauben und vorsichtig abnehmen.

Mittelkonsole: Bodenbelag herausnehmen,
Schrauben herausdrehen (2), entfernen.

Optional, der besseren Zugänglichkeit wegen: Beide Vordersitze ausbauen, Chromschiene nach vorne schieben, Kunststoffabdeckungen hinten abnehmen, erst Schrauben vorne (2) dann hinten (3) seitliches Distanzstück beachten. Türschweller durch Decken o.ä. schützen. Sitze am besten zu zweit herausheben, um Beschädigungen zu vermeiden.

Einbaulage der Holzteile zueinander bezeichnen, damit die Neu-Furnierung hinterher eine durchgehende Maserung aufweist. Insbesondere Aschenbecher/Handschuhfachdeckel, Handschuhfachdeckel/rechtes Seitenteil sowie Aschenbecher/linkes Seitenteil markieren.

Pappen unter Armaturenbrett abbauen.

Aschenbecher entnehmen, Blechoberteil abhebeln, Griff des Aschenbechers von innen abschrauben (2), Holz vorsichtig ablösen (klebt).

Handschuhfachdeckel öffnen, oberen Griff abschrauben, Schloss abbauen, unten zwei Schrauben herausdrehen und Deckel von Scharnier abziehen.

Seitliche Luftdüse rechts, von unten Schlauch abnehmen, Feder aushängen, nach vorne aus dem Armaturenbrett herausziehen.

Handschuhfach von vorne losschrauben (3) und Beleuchtung am Schalter (Mutter) und Linse abdrehen, Handschuhfach nach hinten/unten herausschwenken.

Radio ausbauen (je nach Hersteller unterschiedlich).

Betätigungshebel der Heizung (4) nach vorne (kräftig) abziehen.

Zigarettenanzünderaufnahme ausbauen, dazu Stecker abziehen, Anschluss hinten einfach abdrehen, dann Mutter und Halter ab, nach vorne herausdrücken.

Muttern der Heizungsbetätigung von hinten abdrehen (2), eventuell Distanzstücke beachten, Blende nach vorne abnehmen.

Aschenbechergehäuse nach hinten entnehmen.

Schiebedachschalter (falls vorhanden) nach vorne herausdrücken, Stecker abziehen.

Gebläseschalter: Betätigungsknopf nach vorne abziehen (kräftig), verchromte Mutter abdrehen und Schaltereinheit zurückziehen, kann hängen bleiben.

Warnblinkanlagenschalter (falls vorhanden) je nach Bauart ausbauen.

Halter für Schalter Heckscheibenheizung (falls vorhanden) links unterhalb des Armaturenbretts abschrauben. Lichtschalter lösen, dazu Knopf kräftig nach vorne abziehen und Befestigungsmutter abdrehen.

Halter für Kombistecker Blinkerschalter/Kombiinstrument unterhalb des Armaturenbretts seitlich der Lenksäule abbauen, Kombistecker trennen.

Seitliche Luftdüse links, von unten Schlauch abnehmen, Feder aushängen, nach vorne aus dem Armaturenbrett herausziehen.

Schalter für Fondbeleuchtung nach vorne herausdrücken, Stecker abnehmen.

Verbliebenen Fensterschlüssel rechts von unten Muttern (3) lösen und nach oben abnehmen.

Fensterschlüssel links Muttern (2) lösen und nach oben abnehmen.

Lautsprechergitter Schrauben (2) abschrauben und abnehmen.

Lenksäule abdecken (verkratzt leicht)!

Tachowelle von hinten abschrauben, Tacho nach vorne aus dem Armaturenbrett drücken (nur gesteckt), Massekabel abschrauben und Birnchen herausziehen.

Drehzahlmesser (bei mir elektronisch, Abweichung bei anderen Fahrzeugen möglich) nach vorne herausdrücken, Kombistecker abnehmen.

Durch das Tacho-Drehzahlmesserloch oder von unten arbeiten:

Ölleitung für das Öldruckmanometer abschrauben. Motor jetzt nicht mehr starten!!

Rändelmutter des Halters für das Kombiinstrument lösen. Kombiinstrument nach vorne ziehen.

ACHTUNG: Das Fernthermometer ist mit einem Kapillarrohr direkt mit dem Motor verbunden.

Am besten Kühlwasser ablassen, Fühler des Fernthermometers links am Motorblock (Nähe Verteiler) abschrauben. Prüfen ob das Kapillarrohr frei beweglich und nicht irgendwo befestigt ist. Gummitülle der Kapillarrohres an der Spritzwand lösen.

Kombiinstrument **VORSICHTIG** samt Kabelbaum, Kombistecker und Kapillarrohr aus dem Armaturenbrett ziehen. Alternativ kann das Fernthermometer auch an Ort und Stelle aus dem Kombiinstrument ausgebaut werden.

EINBAULAGE MARKIERT



ASCHENBECHERHALTER



ZIGARETTENANZÜNDER



TACHO AUSGEBAUT



SCHIEBEDACHSCHALTER



Größte Vorsicht mit dem Kapillarrohr walten lassen, einmal geknickt = Totalschaden.

Jetzt das Holzgehäuse des Tachometers abschrauben, von oben Schrauben (2), von innen Muttern (2), dann abnehmen. Obere Lederverkleidung abschrauben, von unten und oben schauen und alle Schrauben herausdrehen, abnehmen.

Auf dem Holz verbliebene Chromleisten von hinten abschrauben, vorsichtig vom Holz lösen und abnehmen.

Untere Lederverkleidung abschrauben, Schrauben (10 mm Sechskant) durch die Löcher in der Verkleidung lokalisieren und entfernen, sichtbare Schrauben von unten entfernen, jeweils rechts und links von innen eine Mutter entfernen (10 mm Sechskant), Lederbezug an den beiden Ecken rechts und links vorsichtig wegpulen und je eine Kreuzschlitzschraube entfernen. Lederverkleidung nicht ganz abbauen, sondern vorsichtig etwas nach unten ziehen.

ACHTUNG: Nicht oberhalb der Lenksäule abknicken!

Kleine Schrauben (2) der rechten seitlichen Holzverkleidung abschrauben, Holzverkleidung vorsichtig lösen und abnehmen.

Kleine Schrauben (4) des Holzstreifens unterhalb des Handschuhkastens entfernen und Holzstreifen vorsichtig abnehmen.

Große Holzverkleidung des Armaturenbretts vorsichtig lösen und abnehmen.

Ich habe alle Befestigungsteile in kleine verschleißbare Plastiktütchen gesteckt und ein Zettelchen dazugegeben.

Mein Zeitbedarf für den Ausbau acht Stunden, für den Einbau zehn Stunden.

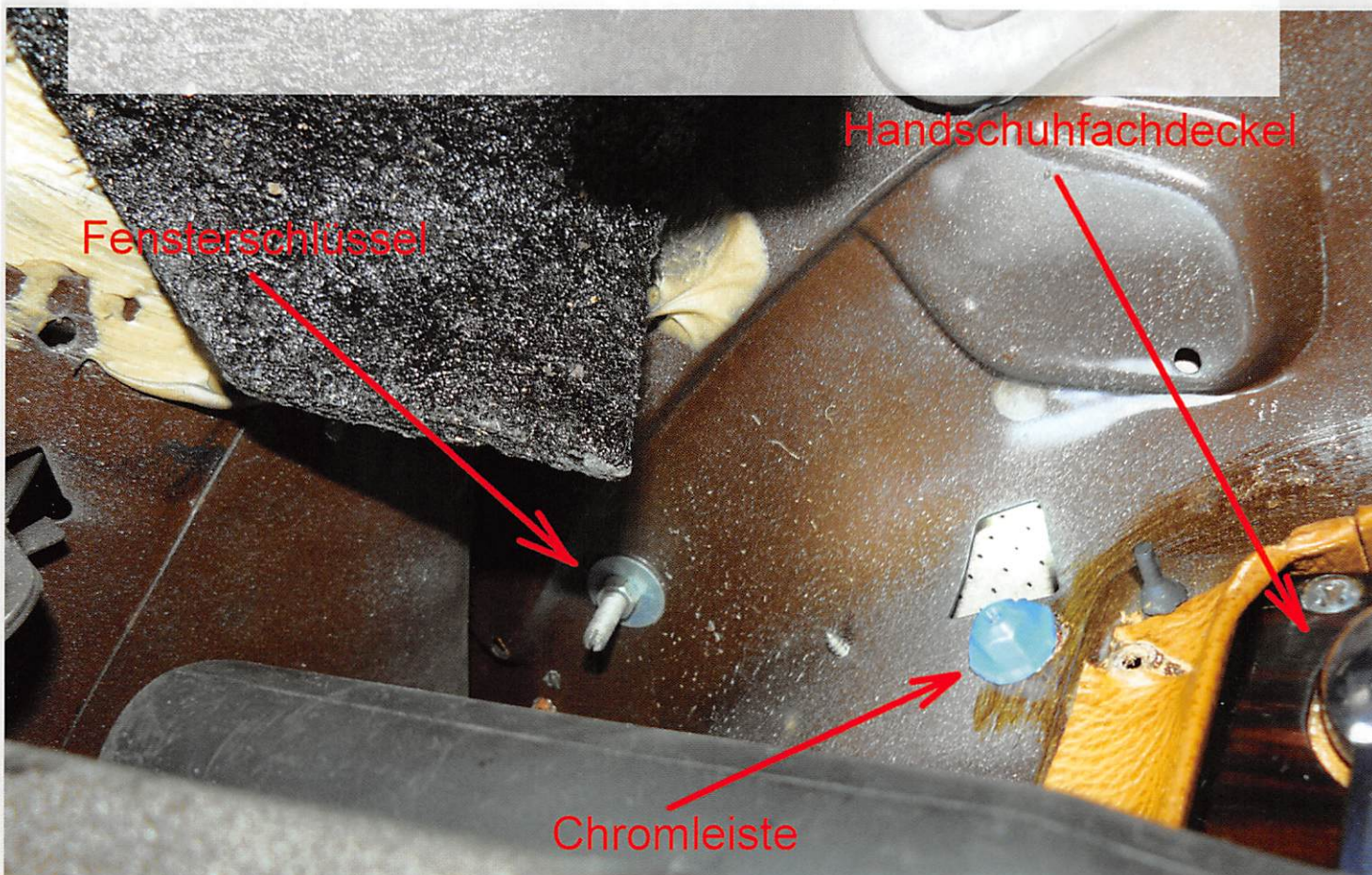
Soweit ich weiß sind die Originalmuttern für die Befestigungen der Chromteile und der unteren Fensterschlüssel aus blauem Kunststoff gefertigt. Diese waren bei mir nicht mehr alle vorhanden.

Also beim Ausbau nach blauen Muttern suchen!

Zusammenbau mehr oder weniger in umgekehrter Reihenfolge. Falls Schraubenlöcher nach der Holzbearbeitung durch Kleber oder Lack zugelaufen sind, vorsichtig aufbohren. Sitzen die Schrauben zu eng in den Löchern, ist es sehr schwer, die Bohrungen im Blech zu treffen.

Na dann, gut Holz!

stefan knappe



BLICK UNTER DAS ARMATURENBRETT, RICHTUNG RECHTE ECKE OBEN

RECHTE SEITE TEILZERLEGT



VERSTECKTE SEITLICHE SCHRAUBE
DER UNTEREN LEDERVERKLEIDUNG



SO SIEHT ES KOMPLETT ZERLEGT AUS



ENDE